

Hållbarhetsrapport 2019



INNEHÅLLSFÖRTECKNING

INLEDNING	3
Affärsmodell.....	5
Väsentlighetsanalys.....	6
Risikanalys.....	7
Höjdpunkter under året	8
Årets Fabrikantleverantör.....	9
RESPEKT FÖR MÄNSKLIGA RÄTTIGHETER OCH MOTVERKAN AV KORRUPTION	10
MILJÖ	11
Vårt miljöarbete.....	11
Materialanvändning	11
Minskad blyanvändning en utmaning	12
Miljödokumentation	13
Energianvändning.....	13
Energieffektiv rörproduktion.....	14
Transporter.....	14
Referensobjekt	15
SOCIALA FÖRHÅLLANDEN OCH PERSONAL	16
Medarbetare	16
Arbetsmiljö	16
Sjukfrånvaro	17
Funktionsvariation en tillgång hos LK.....	18

INLEDNING

Du läser nu LK:s hållbarhetsrapport. Här försöker vi ge en hel-
täckande bild av vårt hållbarhetsarbete, våra mål och vägen dit.

Vi hoppas att rapporten ska öka kunskapen om och inspirera
till fler hållbara initiativ, såväl internt som externt.

Våra produkter är marknadsledande, både vad det gäller säkerhet och kvalitet och vi har levererat smarta produkter och systemlösningar inom VVS till den svenska marknaden sedan 1910. Vi har ett starkt fokus på hållbarhet med bland annat miljöcertifieringar som stärker vårt arbete gentemot ständiga förbättringar. Detta ligger helt i linje med LK:s utveckling av smartare och mer hållbara lösningar. Våra kunder kan vara trygga med att i våra produkter och i vår verksamhet säkerställs hållbarheten i alla led, från förfrågan till orderbekräftelse, offert, tillverkning, leverans och eftermarknad.

För att skapa bästa möjlighet av vårt hållbarhetsarbete ska vår arbetsmiljö ge förutsättningar för personlig utveckling och kännetecknas av arbetsglädje, tillit, lärande och att vi lyssnar på varandra. Vi skapar engagemang och motivation genom att anställda inkluderas i beslut och är delaktiga i utvecklingen av våra processer. Vi vill ha en tillåtande arbetskultur där vi är bekväma med att ifrågasätta och att föreslå alternativa lösningar. Med vår viktigaste resurs på LK, vår personal, kommer vi fortsätta att vara framgångsrika i många år framöver skriver styrgruppen på LK.

Vi arbetar löpande med granskning av våra leverantörer och kontroll av vår egen verksamhet. Hållbarhetsrapporten hjälper oss att ifrågasätta och agera. Den belyser vad vi gör bra men också vad som kan förbättras. Den stärker vår inställning att inte luta sig tillbaka eller köra på i samma hjulspår. Vi arbetar varje dag för att uppnå ökad hållbarhet åt våra kunder, oss själva och vår omvärld.

Rapporten omfattar inte verksamheten som bedrivs inom LK Finans AB. Portföljbolag i LK Finans AB som omfattas av lagkravet upprättar egna hållbarhetsrapporter.



GLOBALA MÅLEN
för hållbar utveckling

Världens ledare har förbundit sig till 17 globala mål för att uppnå fyra fantastiska saker till år 2030. Att avskaffa extrem fattigdom. Att minska ojämlikheter i världen. Att lösa klimatkrisen. Att främja fred och rättvisa. LK kommer under de närmsta åren lägga mycket fokus på koldioxid-kompensera traansporter av vårt gods, men även se över hur produkterna ytterligare kan förbättras ur ett hållbarhetsperspektiv. Genom de Globala målen för hållbar utveckling kan det här uppnås. I alla länder. För alla människor.

FÖR EN ENKLARE OCH SMARTARE VARDAG

Enklare, smartare och mer hållbart – på LK utgår vi alltid från att det finns ett bättre sätt att göra saker. I allt vi gör föredrar vi innovation över status quo och enkelhet över komplexitet. Med den övertygelsen utvecklar vi på LK smarta produkter och systemlösningar för värme, vatten och sanitet.

LK Armatur är en ledande ventil- och systemtillverkare i Europa med en årlig produktion av miljontals ventiler för den globala VVS-marknaden. Våra lösningar baseras på en helhetssyn om hur ventiler, styrenheter, komponenter och prefabricerade produkter fungerar ihop. I allt från standard till avancerade specialanpassningar ser vi till att den lösning du behöver idag också rustar dig för framtiden.

LK Pex tillverkar plaströr av hög kvalitet till VVS-industrin. Våra egentillverkade, förnätade PE-Xa-rör med unik böjlighet och tryckstyrka är exempel på en ständig produktutveckling, alltid med målet att förenkla din vardag och säkra dig för en ännu smartare framtid.

LK Systems är ledande i Norden inom lösningar för värme- och tappvattensystem. Våra system är enkla att installera och i vår prefabriceringsanläggning tillverkar vi även skräddarsydda system som ytterligare förenklar installationen. Från idé till färdig produkt, här får du de smartaste lösningarna, idag och i framtiden.

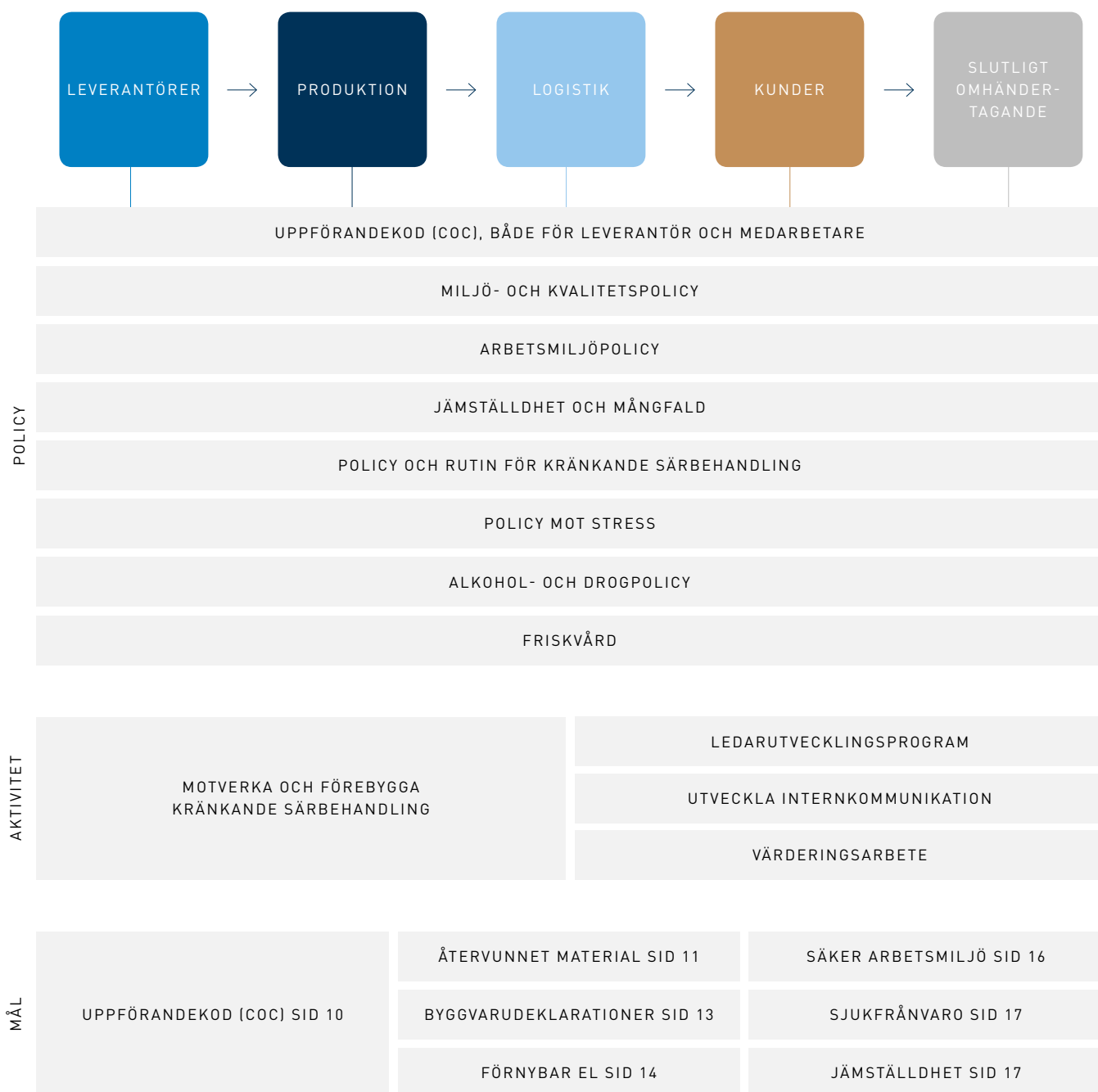
Fem fakta om LK



Affärsmodell

Vår vision

Vi är förstahandsvalet för smartare och mer hållbara lösningar i ett enklare vardagsliv.



Väsentlighetsanalys

Utifrån vår värdekedja har vi identifierat styrkor och svagheter kopplat till hållbarhet i vår organisation. Vi har tittat på vår omvärld, frågat våra intressenter och oss själva vad som är väsentligt att rapportera om.

Vi gör kontinuerliga undersökningar på LK, alltifrån kundundersökningar till intressenter och medarbetare.

För att ta reda på vilka frågor som våra intressenter anser är väsentliga i vårt hållbarhetsarbete genomfördes en undersökning. Alla frågor var inom ramen för årsredovisningslagens fem tematiska områden: miljö, personal, mänskliga rättigheter, antikorruption och sociala förhållanden. Undersökningen utfördes via en telefonintervju. Intressenterna är våra kunder, medarbetare, ägare, leverantörer och fackliga representanter. Vi har fått en väldigt bredd av svar från intressenterna, men man får sammanfatta att engagemang på hållbarhetsfrågor är viktigt för att vara en attraktiv arbetsgivare och leverantör.

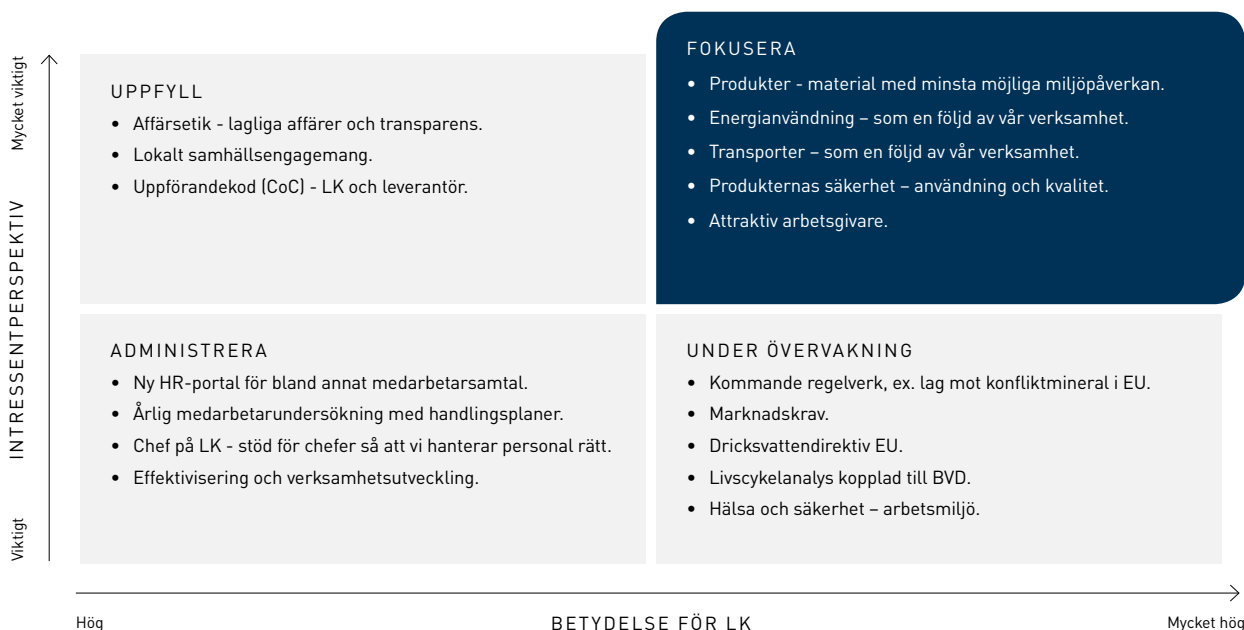
Från medarbetarundersökningen 2019 har alla övergripande index ökat jämfört från 2018. Exempel på övergripande index är mått på teameffektivitet och ledarskap. De aktiviteter som genomförts under det gångna året med fokus på trivsel och engagemang i bolaget har fallit väl ut. Nu tar vi nästa steg för att ytterligare förbättra oss, och vi kommer bland annat under 2020 genomföra ett ledarutvecklingsprogram för alla chefer med personalansvar.

Vår påverkan

Vi har gjort en egen analys av vilka hållbarhetsfrågor vi som bolag har störst påverkan på. Våra produkter möjliggör och effektiviserar användning av förnyelsebara energikällor. Målet med hållbarhetsarbetet på LK är att säkerställa en långsiktig och hållbar utveckling för företaget. I matrisen nedan har vi vägt samman svaren från våra intressenter samt våra egna slutsatser. Vårt fokus ligger på innehållet i den övre högra rutan, utan att glömma bort de andra frågorna.

Planerade åtgärder

Vi kommer kontinuerligt utveckla vårt arbete, både gällande miljö och arbetsmiljö. Vår utgångspunkt är utmanande, då vi har väldigt många medarbetare som är mycket nöjda med att vara en del av LK. Här är det viktigt att vi inte stannar av, utan fortsätter förvalta vårt mest värdefulla kapital, medarbetarna. Denna rapport ger en inblick hur vi tänker göra detta. Ur miljösynpunkt kommer vi fortsätta att utveckla blyfria mässingsalternativ. Vi kommer även fortsätta klimatkompensera delar av våra transporter inom organisationen.



Risksanalys

TEMATISKT OMRÅDE	IDENTIFIERAT RISKOMRÅDE	BESKRIVNING AV POTENTIELL RISK	HUR VI HANTERAR IDENTIFIERADE RISKER
MILJÖ	Energianvändning i organisationen	Störst energianvändning har vår produktionsenhet i Ulricehamn.	<ul style="list-style-type: none"> Genom ett gemensamt elavtal för alla våra verksamheter får vi bättre kontroll på den el vi köper. Vi avser att årligen att reducera vårt elinköp från fossila källor. Vårt bolag LK Pex återvinner värme från produktionen och levererar överskottet till Ulricehamn Energi.
	Transport	Vårt material kräver transporter och med utgångspunkt från centrallagret i Ulricehamn avses att klimatkompensera alla uttransporter därifrån.	<ul style="list-style-type: none"> Genom att plantera träd motverkar vi effekten av koldioxidutsläpp.
	Livscykelperspektiv	Våra produkters miljöpåverkan under hela livscykeln, från materialutvinning till slutligt omhändertagande.	<ul style="list-style-type: none"> Vi överväger alltid att använda återvunnet material i våra produkter så långt det är möjligt. LK Prefab använder sig av smartare emballage vid leverans av produkter för att underlätta källsortering.
PERSONAL	Sjukskrivning och ohälsa i arbetet	Balans mellan konjunktur, organisationsförändringar och arbetsbelastning för personal.	<ul style="list-style-type: none"> Vi följer kontinuerligt upp all sjukfrånvaro. Regelbunden medarbetarundersökning med handlingsplaner. Regelbundna medarbetarsamtal med handlingsplan. Högt användande av Avonovas tjänster inom arbetsmiljö. Regelbundna hälsokontroller. Arbeta med resultat från stresskartläggning för chefer. Kontinuerlig arbetsmiljöutbildning för chefer och skyddsombud.
	Arbetsolyckor	Risk för olyckor i arbetet framförallt vid lagerarbete, maskinarbete och i produktion.	<ul style="list-style-type: none"> Skyddsronder genomförs regelbundet. Ett koncerngemensamt system för rapportering och uppföljning av tillbud och olyckor är implementerat och följs upp i skyddskommittéerna. I medarbetarundersökningen ställer vi frågor om fysisk-, organisatorisk- och social arbetsmiljö samt diskriminering.
	Korruption	Risker i samband med kund- och leverantörskontakter.	<ul style="list-style-type: none"> LK tolererar inte korruption, mutor och orättvist agerande som begränsar den fria konkurrensen. Vi utbildar och informerar kontinuerligt medarbetare om vår Uppförandekod (CoC) och i samband med vår nya HR-portal kommer vår Uppförandekod (CoC) vara en obligatorisk del av LK:s introduktionsprogram. Leverantörer som inte har en egen Uppförandekod (CoC) som motsvarar LK:s får skriva under vår Uppförandekod (CoC).
MÄNSKLIGA RÄTTIGHETER	Mångfald och diskriminering	WVS-branschen är traditionellt mansdominerad. Vi har idag en ojämn könsfördelning och det kan innebära risk för diskriminering av våra kvinnliga medarbetare.	<ul style="list-style-type: none"> På vår karriärs sida lyfter vi bland annat fram våra affärsområden, förmåner och karriärmöjligheter i form av medarbetarintervjuer, där vi intervjuat en majoritet kvinnor. Vid rekrytering, om två kandidater är jämbördiga ska alltid, den kvinnliga kandidaten prioriteras med hänsyn till gruppens fördelning av kvinnor och män. Vi mäter och följer upp diskriminering i vår medarbetarundersökning. Vi på LK har en nolltolerans mot diskriminering.

Höjdpunkter under året

93%

NYTT REKORD PÅ SVAR-
FREKVENNS FRÅN MEDAR-
BETARUNDERSÖKNING.



UNDER 2020
FIRAR VI 110 ÅR.



VI-SKOGEN

VI PLANTERAR

2514

TRÄD FÖR ATT
KLIMATKOMPENSERA
TRANSPORTER FRÅN
VÅRT LOGISTIKCENTER.



LANSERAT ETT
BLYFRITT
MÄSSINGSSORTIMENT
FÖR TAPPVATTEN.

86%

AV MEDARBETARNA
ANSER ATT LK PRIORITE-
RAR SÄKERHET.
EN ÖKNING MED 4% FRÅN
FÖREGÅENDE ÅR.

MINSKAT VÅRT
FOSSILA ELBEROENDE
MED

7,4%

ÅRETS FABRIKANT-
LEVERANTÖR ANDRA
ÅRET I RAD.

ALLA INDEX FRÅN
MEDARBETARUNDERSÖK-
NINGEN ÖKAR GENTEMOT
FÖREGÅENDE ÅR.

LK Systems har utsetts till Årets Fabrikantleverantör för andra året i rad

Under Comfortkedjans årliga mässa för medlemmar och leverantörer blev LK Systems utsedd till Årets Fabrikantleverantör med motiveringen:

”Med högsta betyg i en enkätundersökning gjord bland medlemmarna av Enkätfabriken visar Årets Fabrikant 2019 prov på genomgående hög servicenivå vid alla kontaktytor mot företaget samt höga betyg för sortiment och kvalitet.”

-Vi är väldigt glada och stolta över att få ta emot priset som Årets Fabrikantleverantör. Extra roligt är att det är Comfortkedjans medlemmar som har röstat fram oss. Vi tackar för utmärkelsen, som är ett kvitto på vår vilja att bli bättre och att hela tiden fortsätta med vår ständiga utveckling, säger Johan Börjesson, regionchef på LK Systems, som var på plats för att ta emot priset.

LK har tidigare tilldelats Årets Fabrikantleverantör 2018 och 2015. LK Systems är ledande i Norden inom lösningar för värme- och tappvattensystem. Våra system är enkla att installera och i vår prefabriceringsanläggning tillverkar vi även skräddarsydda system som ytterligare förenklar installationen. Från idé till färdig produkt, här får du de smartaste lösningarna, idag och i framtiden.

Comfort är Sverige största VVS-installationskedja med en stark lokal förankring med 65 butiker och närvaro på hela 155 platser runt om i landet. Vi anlitas kontinuerligt av byggföretag, fastighetsägare, industrier, offentlig sektor och privatpersoner med uppdrag alltifrån totalentreprenad för ny- eller ombyggnationer till service och energioptimering. Vår samlade erfarenhet och det faktum att vi finns

över hela landet gör oss till en pålitlig lokal partner, som kan installera allt vi säljer. Kedjan består av 2 800 medarbetare, varav 1 800 certifierade montörer i 130 medlemsföretag med en total omsättning på 5,2 miljarder kronor.

COMFORT 

LK Systems AB
har utsetts till
Årets
Fabrikantleverantör

Med högsta betyg i en enkätundersökning gjord bland medlemmarna av Enkätfabriken visar Årets fabrikant 2019 prov på genomgående hög servicenivå vid alla kontaktytor mot företaget samt höga betyg för sortiment och kvalitet.

Kista januari 2020


Göran Swedéus, vd
Comfort-kedjan AB

RESPEKT FÖR MÄNSKLIGA RÄTTIGHETER OCH MOTVERKAN AV KORRUPTION

All affärsverksamhet ska bedrivas i enlighet med gällande lagar och förordningar i respektive land. För att säkerställa kontrollen över vår värdekedja främjar vi långsiktiga samarbeten med såväl kunder som leverantörer.

Uppförandekod (CoC)

Vår Uppförandekod (CoC) genomsyrar hela vår verksamhet. Vi tolererar inte korruption, mutor och andra handlingar som begränsar eller snedvrider konkurrensen. Den tydliggör vilka krav och förväntningar vi har på våra leverantörer, till exempel att de respekterar grundläggande mänskliga rättigheter och behandlar sina anställda rättvist och med respekt. Alla leverantörer ska skriva under Uppförandekod (CoC) eller visa upp en egen version som motsvarar vår.

“ALLA LEVERANTÖRER SKA SKRIVA
UNDER UPPFÖRANDEKOD (COC)
ELLER VISA UPP EN EGEN SOM
MOTSVARAR VÅR.”

Under 2018 omformulerade vi vår Uppförandekod (CoC) för att förtydliga att innehållet även omfattar vår egen verksamhet. Därefter har alla chefer utbildats i vår Uppförandekod (CoC) samtidigt som medarbetarna har informerats om vikten av att vi och våra leverantörer lever upp till dessa principer och krav.

UPPFÖRANDEKOD (COC)

MÅL

100% AV VÅRA BETYDANDE LEVERANTÖRER SKA SKRIVA UNDER VÅR UPPFÖRANDEKOD (COC) ALTERNATIVT HA EN EGEN SOM MOTSVARAR VÅR. DETTA MÅL SKA VARA UPPNÅTT 2021.

STATUS

2018 HADE 77% AV VÅRA BETYDANDE LEVERANTÖRER SKRIVIT UNDER VÅR UPPFÖRANDEKOD (COC) ALTERNATIVT HAR EN EGEN SOM MOTSVARAR VÅR. 2019 LANDADE DENNA SIFFRA PÅ 85%.

ÅTGÄRD

I SAMBAND MED LANSERING AV VÅR NYA HR-PORTAL KOMMER VÅR UPPFÖRANDEKOD (COC) VARA EN OBLIGATORISK DEL AV LK:S INTRODUKTIONSPROGRAM.

MILJÖ

Vårt miljöarbete

På LK utgår vi alltid från att det finns ett bättre sätt att göra saker. Denna inställning genomsyrar även vårt miljöarbete där vi ständigt försöker minska vår miljöbelastning samt utveckla mer hållbara vägar framåt.

Som en ledande aktör inom VVS-branschen känner vi ett ansvar för att föregå med gott exempel. Vi ser lagar och miljöföreskrifter som minimikrav och strävar alltid efter att ligga steget före för att påskynda utvecklingen mot en hållbar framtid.

För att säkerställa fokus på hög kvalitet och miljövänlig produktion är vi ISO-certifierade*. Vi ställer även krav på våra leverantörer och deras miljöprestanda genom en Uppförandekod (CoC). Den säger bland annat att leverantören ska ha kunskap om och kontroll över sin miljöpåverkan samt arbeta aktivt för att reducera negativa miljöeffekter.

För att ständigt utveckla mer miljöriktiga produkter, lösningar och system räcker det dock inte att ha regelverk och uttalade miljömål. Det krävs även långsiktigt engagemang, attitydförändringar och praktiska verktyg i den dagliga verksamheten. Därför avsätter vi tid och resurser åt att förankra miljöarbetet i hela organisationen. Hos LK pågår förbättringsarbetet varje dag – det är vårt bidrag till kommande generationer.

Materialanvändning

Materialanvändningen i våra produkter står för en betydande del av LK:s miljöpåverkan. Vår kunskap om vilka materialalternativ som kan användas har ökat, vilket ger oss möjlighet att påverka och ställa högre krav på våra leverantörer.

Vi ser betydelsen av att vara med i olika bransch- och standardiseringsorganisationer såsom VVS-Fabrikanternas Råd, Säker Vatten, SIN-TEF, TEPPFA och Svensk Armaturindustri. Detta hjälper oss i arbetet med att hålla oss uppdaterade om utvecklingen inom branschen.

Återvunnet material i våra produkter

Vi eftersträvar alltid att använda återvunnet material i våra produkter så långt det är möjligt. Detta är en fråga som vi prioriterar och följer upp med våra leverantörer. Alla produkter med återvunnet material markeras i sortimentet med symbolen "Made from Recycled Material".

*ISO-CERTIFIERING

LK SYSTEMS AB
- ISO 14001/ISO 9001

LK PREFAB AB
- ISO 14001/ISO 9001

LK ARMATUR AB
- ISO 14001/ISO 9001

LK PEX AB - ARBETAR ENLIGT
ISO 14001/ISO 9001

MATERIALANVÄNDNING

MÅL

I ALL PRODUKTUTVECKLING, BÅDE
PRODUKTVÅRD OCH NYUTVECKLING SKA
ÅTERVUNNET MATERIAL ÖVERVÄGAS.

STATUS

FÖR 2018 OCH 2019 INNEHÖLL 19% AV
VÅRA PRODUKTER ÅTERVUNNET MATERIAL.

ÅTGÄRD

FÖLJA UPP MATERIALVAL
MED LEVERANTÖRER.

Mål, status och åtgärd gäller LK Systems AB.



Minskad blyanvändning en utmaning

Vi strävar alltid efter att använda material med så liten miljöpåverkan som möjligt. Dialog om de hårda blykriterierna pågår löpande med våra mässingsleverantörer samtidigt som vi försöker främja utvecklingen av miljövänligare material.

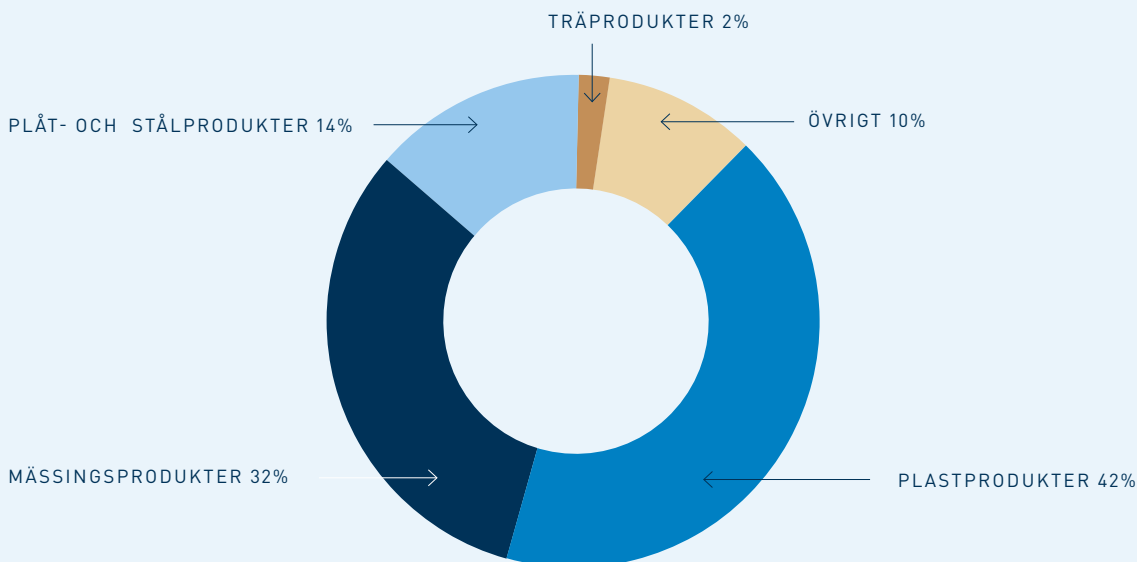
Idag tillverkas många av våra produkter, exempelvis kopplingar och ventiler, av mässing. Mässingen har många goda egenskaper men innehåller också en liten andel bly för att förbättra skärbarheten vid tillverkning. Bly klassas som ett farligt ämne, är listat på kandidatlistan (REACH) och ska på sikt fasas ut ur samhället.

Samtliga våra mässingsprodukter för dricksvattenssystem uppfyller lagkraven enligt både Boverkets byggregler och nuvarande NKB-regler (Nordiska kommittén för byggbestämmelser).

Däremot får produkterna ett sämre omdöme i olika bedömningssystem för byggvaror, såsom Byggvarubedömningen och Sunda Hus, då blyhalten överstiger deras gränsvärde på 0,1 procent.

Vi har en pågående dialog med våra mässingsleverantörer om blykriterierna. Som den ledande tillverkaren vi är, samarbetar vi också kring energi och hållbarhetsfrågor med branschorganisationerna Svensk Armaturindustri och WVS-Fabrikanernas Råd.

MATERIALANVÄNDNING PER SÅLD PRODUKTGRUPP



Miljödokumentation

För att ta reda på vilka ämnen som våra produkter innehåller begär vi omfattande och relevant information av våra leverantörer. Idag har vi omkring 830 artiklar med byggvarudeklaration, en siffra som ökar stadigt. Vi skickar byggvarudeklarationerna (BVD) på bedömning till Byggvarubedömningen och/eller Sunda Hus, efter behov. På så sätt får vi en ökad kunskap om produkternas miljöpåverkan.

Vi ser även till att registrera de produkter som är lämpliga för Svanens Nordic Ecolabelling Portal. Två av våra produkter (LK Heatfloor 22 spårskiva och LK Heatfloor 22 vändskiva) uppfyller Svanens tuffa krav och har deras märkning. Detta är vi stolta över!

Energianvändning

Produktionsenheterna inom LK står för majoriteten av vår elanvändning. Denna del utvecklas kontinuerligt, dels för vårt starka miljömässiga engagemang, men också för att öka vår konkurrenskraft. Årligen sätts mål för att öka produktiviteten samt minska spill från våra produktionsenheter. Detta bidrar till minskad energiåtgång per producerat skåp eller meter rör.

2014 flyttade verksamheten till en nybyggd rörfabrik för att skapa bättre förutsättningar för en effektiv rörproduktion i världsklass. Den nya fabriken har medfört stora besparingar vad avser energi samt vattenförbrukning, mer om detta kan du läsa på sid 13 i rapporten. Ett värde för att säkerställa att vi använder vår elektriska energi rätt tas fram genom kvoten mellan hur mycket energi som använts och omsättning. Som vi kan utläsa i tabellen har vi ett minskande värde, trots att vi årligen ökar vår försäljning. Vi använder våra resurser både smart och effektivt.

MILJÖDOKUMENTATION

MÅL

ÅRLIGEN ÖKA MED 7% (GÄLLER EJ RESERVDEKLARATIONER, MASKINER OCH VERKTYG).

STATUS

35% AV VÅRA ARTIKLAR HAR BVD. DETTA ÄR EN ÖKNING MED 10% FRÅN FÖREGÅENDE ÅR.

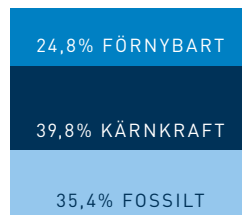
ÅTGÄRD

LÖPANDE SKICKA BYGGVARUDEKLARATIONER PÅ BEDÖMNING.

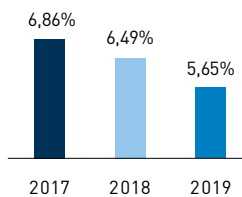
Mål, status och åtgärd gäller LK Systems AB.

ENERGIANVÄNDNING

RESIDUALMIX EL



ENERGIPRESTANDA



MÅL

LK SKA ELIMINERA BEROENDET AV EL FRÅN FOSSILA KÄLLOR MED MINST 5% PER ÅR.

STATUS

MINSKNING MED 7,4% JÄMFÖRT MED FÖREGÅENDE ÅR.

ÅTGÄRD

GEMENSAMT AVTAL OCH GEMENSAMMA FÖRHANDLINGAR.

Energieffektiv rörproduktion

LK:s rörfabrik och logistikcenter i Ulricehamn är självförsörjande på värme, tack vare värmeåtervinning från produktionen. Dessutom har både el- och vattenförbrukningen reducerats.

2014 byggde vi en ny fabrik i Ulricehamn för tillverkning av plaströr till VVS-industrin. Syftet var att öka kapaciteten och samtidigt ställa om till en mer energieffektiv produktion. Under 2019 tillverkades cirka 45 miljoner meter rör i fabriken. När plastmaterialet smälts och bearbetas uppstår spillvärme i form av varmluft som återvinns med hjälp av en värmeväxlare. Värmen från vattnet som används för att kyla ner rören återvinns på liknande sätt.

Genom denna värmeåtervinning kan vi värma upp hela fabrikslokalen samt vårt närbelägna logistikcenter, vilket motsvarar en totalyta på drygt 20 000 kvadratmeter. Dessutom används överskottsvärmen till att smälta snö och is vid lastbryggan, för att förebygga halka när lastbilarna hämtar utgående leveranser. Eventuellt ytterligare

värmeöverskott levereras till Ulricehamns Energi och deras fjärrvärmenät.

Tack vare ett slutet kylvattensystem har vi reducerat vår vattenförbrukning på produktionslinjerna med hela 96 procent, jämfört med den gamla fabriken. Även elförbrukningen har minskat, t.ex. genom uppgradering i produktionen till effektivare och energisnålare maskiner, och genom installation av LED-belysning och närvarostyrning som reglerar belysningen efter behov. Nu undersöker vi möjligheterna att gå över till grön el som är producerad av förnybara energikällor och reducera vårt fossila beroende.

Genom att flytta rörproduktionen till en nybyggd fabrik samt arbeta aktivt med effektivisering har vi:

Minskat relativa energiförbrukningen från 2018 till 2019 med

4,6%

Installerat värmeåtervinning som totalt genererar

500000 kWh

Totalt minskat vattenförbrukningen med

96%

Transporter

Vi ser löpande över våra transporter och hur vi kan effektivisera dem. 2017 flyttade vi vårt svenska logistikcenter från Malmö till Ulricehamn. Det nya logistikcentret ligger i anslutning till vår rörfabrik.

Flytten och de nya lokalerna innebär effektivare leveranser samt kortare transportsträckor eftersom vi kommit närmare flera stora kunder. Samtidigt har behovet av transporter från fabriken till det tidigare lagret i Malmö försvunnit. **Men detta är inte tillräckligt**, tycker vi på LK. Vi kommer under 2020 klimatkompensera för den koldioxid som bildas när gods fraktas ut från logistikcentret till våra kunder. Ett lite grönare LK.

LK Systems levererar markvärme till Lunds kommun som nu får uppvärmda torg och spårvagnshållplatser

Lunds kommun vill vara i framkant vad gäller energi- och klimatlösningar för att skapa en hållbar framtid och för att nå målen om minskade utsläpp har kommunen investerat i markvärme för uppvärmning i offentlig miljö som torg och spårvagnshållplatser.

De nio hållplatserna och två torgen som täcks in i projektet kommer att värmas upp genom fossilfri rest- och returvärme, bland annat från forskningsanläggningarna MAX IV och ESS. Den nya spårvagnen tas i drift i augusti 2020 men Lundaborna kommer att kunna ta del av några uppvärmda hållplatser och torg redan i slutet av året.

- Krafringen och Lunds kommun har tecknat avtal om att lägga ut markvärme i samband med att spårvägen byggs ut och vi valde att göra det tillsammans med LK som har ett komplett system för markvärme samt ett stort kunnande genom mångårig erfarenhet. Detta projekt kommer att underlätta för kollektivtrafiken och lundaborna och är ett viktigt bidrag till ett hållbarare Lund, säger Peter Ottosson, projektledare på Krafringen.

Många fördelar med markvärme

Förutom att markvärmens håller snö och is borta från torg och spårvagnshållplatser skapar det också en ökad komfort och säkerhet med minskade risker för halka och benbrott* men också ett minskat behov av snöröjning och renhållning. Spårvagnarna hålls även de rena och fräscha eftersom passage-rare inte drar in snö och grus vilket leder till mindre slitage och underhåll.

- Det ska vara enkelt att göra smarta och hållbara val i vardagen. Stadsutvecklingen i Lund är ett lysande exempel på att skapa bättre förutsättningar genom att minska risken för halkolyckor, öka tillgängligheten och nyttja resurserna på smartaste vis, säger Henrik Abraham, kommunikatör på LK.



* Varje vinter varnar medier och myndigheter för halka. Socialstyrelsens statistik visar att nästan 18 000 personer fick specialistvård för fall i samband med is eller snö år 2017. Det totala antalet drabbade är ännu högre eftersom patienter i primärvården inte är inkluderade i statistiken.

SOCIALA FÖRHÅLLANDEN OCH PERSONAL

Medarbetare

Vi vill skapa en hållbar organisation och vara en attraktiv arbetsplats för befintliga och nya medarbetare. Vår organisation ska präglas av nöjda och engagerade medarbetare, ett gott ledarskap, en säker arbetsmiljö, låg sjukfrånvaro, stor mångfald och jämställdhet.

Vårt ledarskap är en viktig förutsättning för att våra medarbetare ska trivas och utvecklas tillsammans med våra kunder. Under 2019 har vi genomfört en medarbetarundersökning, med väldigt goda resultat inom alla index, men som visar på hur vi kan fortsätta att utvecklas som ledare och organisation, vilka insatser som behövs och var. Utifrån den kommer vi under 2020 genomföra ett ledarutvecklingsprogram. Under 2019 har vi även genomfört en stresskartläggning för alla våra chefer och vi kommer under 2020 att fortsätta arbeta med resultaten för att skapa ett hållbart ledarskap.

Arbetsmiljö

Vi vill att alla medarbetare ska känna sig trygga på jobbet. I medarbetarundersökningen som genomfördes under 2019 svarade 86% (jämfört med 82% föregående år) att de tycker att LK prioriterar en säker arbetsmiljö.

Som en del i arbetet med att utveckla arbetsmiljön har vi digitaliserat vår rapportering av olyckor och tillbud. Det gör det enklare att följa upp olyckor, snabbare sprida kunskap om risker i arbetsmiljön samt sätta in övergripande insatser för säkrare arbetsplatser.

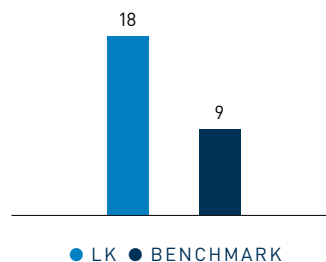
För att våra medarbetare ska känna att de arbetar i en säker miljö genomför vi utbildningar i arbetsmiljö, bland annat HLR, BAM, OSA och säker bilkörning.

Utbildningarna är en viktig del för att vi ska kunna identifiera och förebygga risker i arbetsmiljön.

För att minska antalet arbetsolyckor använder våra produktionsenheter olika metoder som synliggör risker i arbetet och ökar kunskapen. Ett exempel är Gröna korset där vi dagligen sätter fokus på arbetsmiljön samt följer upp tillbud och olyckor.

Under 2019 gjorde Arbetsmiljöverket en revision på centrallagret i Ulricehamn. Utfallet från revisionen var mycket bra.

ATTRAKTIV ARBETSGIVARE (eNPS) 2019



Index för hur många som skulle rekommendera LK som arbetsgivare till en vän.

ARBETSMILJÖ

MÅL

> 85%. ATT BIBEHÅLLA DEN HÖGA NIVÅN OM EN SÄKER ARBETSMILJÖ.

STATUS

ÅR 2019 ANSER 86% AV MEDARBETARNA ATT LK PRIORITERAR EN SÄKER ARBETSMILJÖ. (EN ÖKNING MED 4% FRÅN 2018).

ÅTGÄRD

KONTINUERLIGT JOBBA MED DE UTMANINGAR SOM KOMMER UPP FRÅN MEDARBETARUNDERSÖKNINGEN.

Fokusområden utifrån medarbetarundersökningen är: Ledarskap, kommunikation och hållbarhet.

Sjukfrånvaro

Hälsosamma arbetsplatser är viktigt för oss och våra medarbetare. Vi följer kontinuerligt upp vår sjukfrånvaro för att kunna agera förebyggande och sätta in tidiga insatser som minskar långtidssjukfrånvaron hos våra medarbetare. För att säkerställa mer systematiskt hälsofrämjande insatser på våra arbetsplatser har vi en gemensam företagshälsovård för LK i Sverige.

Mångfald och jämställdhet

LK strävar efter att ha medarbetare med olika kön, nationalitet, bakgrund, ålder och erfarenheter. Vi anser att det är en förutsättning för att kunna fortsätta utvecklas som bolag. Idag har vi medarbetare från flera olika nationaliteter. Personlighet väger tungt vid våra rekryteringar och vi har en lång tradition av att inkludera medarbetare med funktionsvariationer i vår verksamhet.

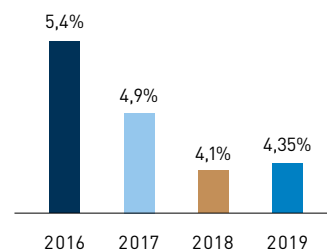
Jämställdhet

Det är en utmaning att attrahera kvinnliga medarbetare i en traditionellt manlig bransch. Få kvinnor väljer de yrkesutbildningar som finns inom våra verksamhetsområden. Det är också få kvinnor som söker lediga tjänster som annonseras ut. Samma sak gäller praktikplatser. Detta ställer höga krav på oss som arbetsgivare. Genom att erbjuda en attraktiv och inkluderande arbetsplats där människor trivs och stannar kvar hoppas vi att fler kvinnor ska välja att arbeta på LK. Vi vill visa att det finns kvinnor i olika roller på LK. Ett exempel är ledningsgruppen för LK Pex där fyra av sex är kvinnor.

I vår medarbetarundersökning för 2019 ställer vi frågor kring diskriminering och kränkande särbehandling. På frågan om jargongen passar alla oavsett diskrimineringsgrund svarar 86% (83% föregående år) att man helt håller med och 9% (12% föregående år) är neutrala. På frågan om man de senaste 12 månaderna varit fri från kränkande särbehandling håller 93% med helt och hållet (96% föregående år) och 3% är neutrala. Det är ett väldigt bra resultat som vi vill behålla över tid, men vi på LK arbetar systematiskt mot en nollvision.

Redan idag mäter vi fördelningen av antalet män och kvinnor som arbetar hos oss. Idag är 22% av våra medarbetare kvinnor och vårt mål är att öka antalet till 24% under en treårsperiod.

SJUKFRÅNVARO



Sjukfrånvarotimmar i förhållande till antal arbetade timmar (LK i Sverige).

MÅL

2% FÖR TJÄNSTEMÄN OCH 5,5% FÖR KOLLEKTIVANSTÄLLDA (SJUKFRÅNVAROTIMMAR I FÖRHÅLLANDE TILL ARBETADE TIMMAR).

STATUS

TOTALT 4,35% SJUKFRÅNVAROTIMMAR I FÖRHÅLLANDE TILL ANTAL ARBETADE TIMMAR VARAV 2,94% FÖR TJÄNSTEMÄN OCH 5,64% FÖR KOLLEKTIVANSTÄLLDA.

ÅTGÄRD

ARBETA MED LEDARUTVECKLING DÅ LEDARSKAPET HAR STOR BETYDELSE FÖR ATT SÄNKA SJUKFRÅNVARON SAMT NYTTJA VÅR FÖRETAGSHÄLSOVÅRD I FÖREBYGGANDE ARBETSMILJÖARBETE OCH REHABILITERING.

Arbeta med resultat från stresskartläggning.

MÅNGFALD OCH JÄMSTÄLLDHET

MÅL

24% KVINNOR 2021, LK I SVERIGE.

STATUS

22% KVINNOR, LK I SVERIGE.

ÅTGÄRD

GENOMFÖRA MEDARBETARINTERVJUER DÅR MAJORITETEN VISAR PÅ KVINNOR I OLIKA BOLAG, ROLLER OCH ORTER.

Bibehålla det goda resultatet i medarbetarundersökningen kring diskriminering och kränkande särbehandling.

Funktionsvariation en tillgång hos LK

LK har utvecklat en framgångsrik modell för att kombinera samhällsengagemang med affärsnytta. På vår anläggning i Helsingborg är personer med olika typer av funktionsvariationer en viktig och uppskattad del av produktionen.

Sedan drygt 25 år tillbaka erbjuder LK i Helsingborg arbetsmöjligheter för personer med olika typer av funktionsvariationer. Idag består denna grupp av 13 personer plus en arbetsledare som leder och fördelar arbetet. De är integrerade i produktionen och har samma rättigheter och skyldigheter som övriga medarbetare. Deras arbetsuppgifter består huvudsakligen av enklare montage, produktmärkning och paketering. Efter hand går vissa personer vidare till mer avancerade arbetsuppgifter. Möjligheten att ha ett riktigt jobb med lön betyder mycket och de allra flesta stannar länge hos oss.

2010 utsågs LK till årets arbetsgivare (Visa vägen-priset) av Samhall för vårt engagemang och förmågan att lyfta fram affärsnyttan med att ha en mångfald i personalstyrkan. Eftersom vi har rätt till lönebidrag från Arbetsförmedlingen för dessa anställningar är lönekostnaden lägre än normalt. Det innebär att vi kan behålla fler manuella arbetsmoment och slipper investera stora summor i automatisering. Dessutom ökar flexibiliteten i produktionen då olika avdelningar kan låna medarbetare av varandra vid behov.

Vårt samhällsengagemang och mångfald bidrar till en god psykosocial arbetsmiljö. Idag finns flera olika nationaliteter representerade på företaget med olika kulturell, språklig, etnisk och religiös bakgrund. Alla känner sig välkomna och det finns en stor respekt och förståelse för varandras olikheter.



Personal från vår anläggning i Helsingborg.

Lagerstedt & Krantz AB

Box 66
(Johannesfredsvägen 7)
SE-161 26 Bromma
Sverige
Växel: +46 8 506 851 00

LK Armatur AB

Garnisonsgatan 49
SE-254 66 Helsingborg
Sverige

LK Armatur D.O.O

Cvetna 1
23101 Zrenjanin
Serbien

LK Armatur

Deutschland GmbH
Alte Reichsstraße 15
DE-32549
Bad Oeynhausen
Germany

LK International AB

Garnisonsgatan 49
SE-254 66 Helsingborg
Sverige

LK Pex AB

Box 21
(Rönnåsgatan 4A)
SE-523 21 Ulricehamn
Sverige

LK Prefab AB

Strömmavägen 2
SE-803 09 Gävle
Sverige

LK Systems AB

Box 66
(Johannesfredsvägen 7)
SE-161 26 Bromma
Sverige

LK Systems AS

Eikenga
NO-170579 Oslo
Norge

LK Systems OY

Huoltotie 4
FI-04300 Tuusula
Finland

För en enklare och smartare vardag

Enklare, smartare och mer hållbart – på LK utgår vi alltid från att det finns ett bättre sätt att göra saker. I allt vi gör föredrar vi innovation över status quo och enkelhet över komplexitet. Med den övertygelsen utvecklar vi på LK smarta produkter och systemlösningar för värme, vatten och sanitet.

